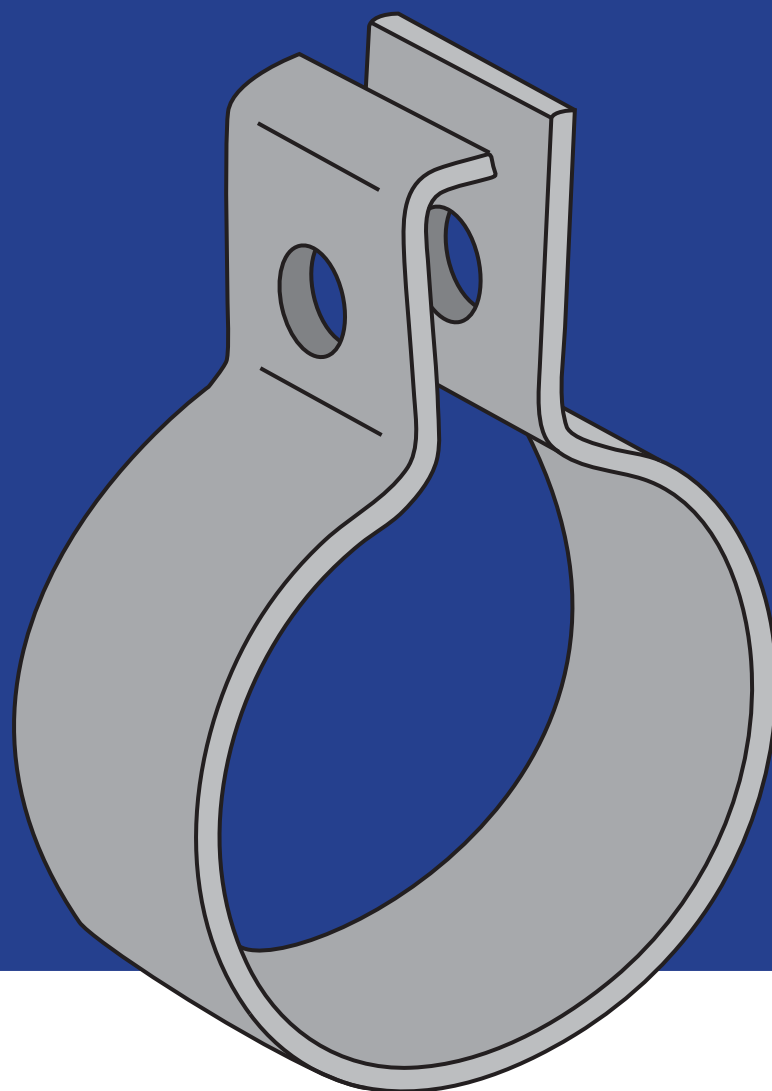




Vinner Holz 30 Fon + 49 (0)521 / 39 11 07
D-33729 Bielefeld Fax + 49 (0)521 / 39 04 53
www.hs-befestigungssysteme.de
info@hs-befestigungssysteme.de



DIAEZ71009

Katalog

Abgasrohrsellen nach DIN 71555

Ihnen hilft auf alle Fälle - von HS die richt'ge Schelle

Inhalt

		Seite
	Wichtige Tipps damit alles klappt	3
	Schelle nach DIN 71555	4
	Rundstahlbügel mit Stahlkonsole	5
	Hinweise/Haftungsbe- schränkung	6

Wichtige Tipps ...damit alles klappt

Fragen Sie uns!

Seit Jahren fertigen wir Rohr-, Schlauch- und Kabelbefestigungen jeder Art und Größe. Somit kennen wir fast alle gängigen Techniken. Ebenso haben wir mittlerweile viele Sonderanfertigungen entwickelt. Deshalb: Sprechen Sie mit uns, wenn Sie eine spezielle Befestigung suchen. Wir helfen Ihnen gerne weiter.

Heute bestellen - morgen gibt's Schellen!

Die meisten Bestellungen, die bis 15 Uhr bei uns eingehen, versenden wir noch am selben Tag. In Notfällen schicken wir mit Expressdiensten auch noch bis 16.30 Uhr. (Fr. bis 15.00 Uhr) Folgende Versandwege sind möglich: DPD, DPD Express bis 10 oder 12 Uhr, DPD Garantipaket 24h, TNT und natürlich per Spedition - wir schicken so wie Sie wollen. Direktlieferung zu Baustellen und Montageplätzen sind kein Problem. Öffnungszeiten:
Mo - Do 7.50 Uhr - 16.30 Uhr
Fr 7.50 Uhr - 15.30 Uhr

Kein Mindestbestellwert!

Sie müssen bei uns keinen Mindestbestellwert erreichen. Wir liefern genau die Menge, die Sie brauchen. Darum: Jede Menge, jede Länge!

Alles fix und fertig!

Auf Wunsch erhalten Sie Schellen fertig montiert oder alles in einem Beutel mit Ihrer Materialnummer - so wie es für Sie am besten ist. Das erledigen wir preiswert und Sie können sicher sein, dass alle Einzelteile zusammen bleiben.

Vorsicht bei Experimenten!

Nicht jede Schelle eignet sich für jede Anwendung. Hohe Temperaturen, starke mechanische Belastungen oder bestimmte Klimaregionen können für einige Materialien problematisch sein. Deshalb: Fragen Sie uns bitte bevor Sie experimentieren.

Hälfte oder Stück?

Schellen z.B. nach DIN 3015 oder DIN 3567 bestehen immer aus zwei Schellenhälften. Deshalb rechnen wir in solchen Fällen immer: 1 Stück = 1 Paar = 2 Hälften.

Das richtige Maß...

Geben Sie Maße am besten immer in Millimeter an. Denn vielfach sind auch Zollmaße gebräuchlich, die leicht mit englischen Inch-Angaben verwechselt werden. Darum: Maße am besten immer in Millimeter!

Treiben Sie es bunt!

Kunststoffe können wir in allen Farben fertigen und ebenso Metallteile in jeder RAL-Farbe pulverbeschichten. Mögen Sie Stahl lieber verzinkt? Dann können wir Ihnen mit galvanisch verzinkt in gelb, weiss, oliv, oder in schwarz dienen. Wollen Sie lieber verkupfern, phosphatieren, feuerverzinken, grundieren oder Kunststoffbeschichten? Das erledigen wir auch für Sie. Sollten Sie noch eine andere Variante benötigen, dann kümmern wir uns auch darum.

Rückgaben

Sie haben einen falschen Artikel bestellt? Sie brauchen eine bestimmte Schelle nicht mehr? Kein Problem, wir nehmen diese Artikel wieder zurück, aber bitte sprechen Sie die Rücksendung mit uns vorher ab.

Haben Sie Vorschläge?

Können wir etwas noch besser machen? Sprechen Sie einfach mit uns. Wir wollen für Sie besser werden.

Denn Ihnen hilft auf alle Fälle - von HS die richt'ge Schelle!

Viele Grüße nun in alle Welt - Ihr HS-Team aus Bielefeld.

Nutzen Sie unseren Service: Das ist günstig und bequem!

Rahmenaufträge: Günstiger und schneller!

Sie erteilen uns einen Rahmenauftrag für bestimmte Artikel und Mengen mit festen Abrufterminen oder einem festen Endtermin. Wir fertigen und lagern diese Waren dann in einem Rutsch zu günstigen Konditionen. Sobald Sie dann eine Teilmenge davon benötigen, schicken wir Ihnen diese sofort zu.

Ihr Vorteil: Sie sichern sich günstige Konditionen, sparen Lagerplatz und die Ware ist bei jedem Abruf innerhalb von 48 Stunden bei Ihnen.

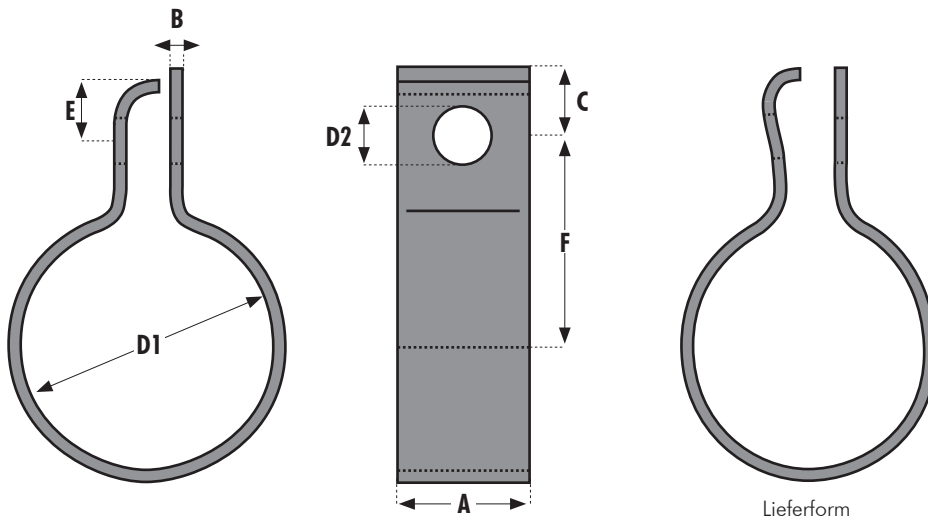
Beipack-Service: Sparen Sie Fracht!

Wir sammeln Ihre Bestellungen und verschicken alles erst zu einem Termin, den Sie wünschen.

Ihr Vorteil: Sie bekommen nur eine Sammel-Lieferung zu deutlich geringeren Frachtkosten, als wenn wir jede Bestellung einzeln schicken würden.

Schellen nach DIN 71555

Abgasrohrschellen

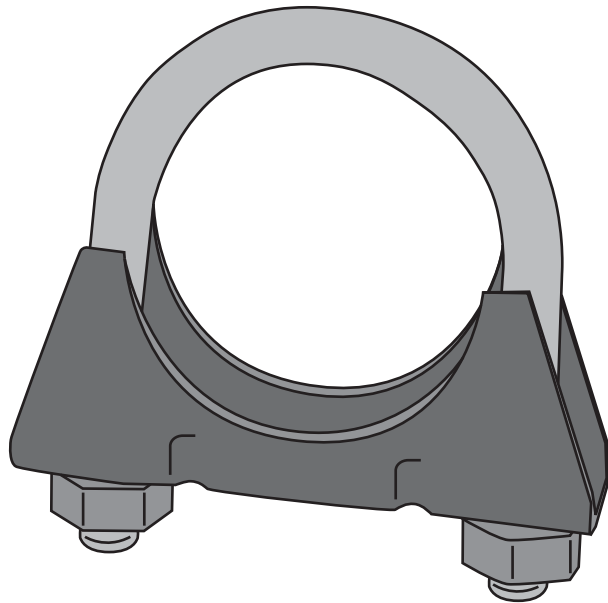


D1	Abgasrohraußen-durchmesser	C	D2	E	F	A x B	Artikelnummer						
30,2	30	10		8	28	20 x 2	71555-30,2						
32,2					29		71555-32,2						
35,2					30,5		71555-35,2						
37,2					31,5		71555-37,2						
40,3	40	16	8,4	14	33,5	25 x 3	71555-40,3						
42,3					34,5		71555-42,3						
45,5					36,5		71555-45,5						
48,5					38		71555-48,5						
50,5	38,5				71555-50,5								
53,5	40				71555-53,5								
55,5	41,5				71555-55,5								
58,5	43				71555-58,5								
60,5	44				71555-60,5								
63,5	45,5				71555-63,5								
65,5	46,5				71555-65,5								
68,5	48				71555-68,5								
70,5	70				17		10,5	15	50,5	30 x 4	71555-70,5		
73,5									52		71555-73,5		
75,5									53		71555-75,5		
78,5									54,5		71555-78,5		
80,5		55,5	71555-80,5										
83,5		57	71555-83,5										
85,5		58	71555-85,5										
89,5		60	71555-89,5										
90,5	90	19	13	17		61			71555-90,5				
94,5						63			71555-94,5				
100,5						66			71555-100,5				
104,5						68			71555-104,5				
110,5	110					19			13		17	75	71555-110,5
114,5												77	71555-114,5
120,5												85	71555-120,5
124,5												87	71555-124,5

Werkstoffe	
	Stahl roh
vz	Stahl galvanisch verzinkt
V2A	Edelstahl 1.4301
In der Tabelle nebenan sehen Sie nur Artikelnummern für Stahl roh. Benötigen Sie andere Werkstoffe oder Ausführungen, dann hängen Sie die entsprechende Bezeichnung einfach an.	
Alle Maße in mm	

Rundstahlbügel mit Stahlkonsole

Bitte beachten Sie auch die Rundstahlbügel mit Stahlkonsole aus dem Katalog „Rundstahlbügel und Zubehör“.



Rohr außen- durchmesser	Gewinde	Artikelnummer	Rohr außen- durchmesser	Gewinde	Artikelnummer
28	M8	RBK28-8vz	36	M10	RBK36-10vz
32		RBK32-8vz	38		RBK38-10vz
36		RBK36-8vz	40		RBK40-10vz
38		RBK38-8vz	42		RBK42-10vz
40		RBK40-8vz	45		RBK45-10vz
42		RBK42-8vz	48		RBK48-10vz
45		RBK45-8vz	50		RBK50-10vz
48		RBK48-8vz	52		RBK52-10vz
50		RBK50-8vz	54		RBK54-10vz
52		RBK52-8vz	56		RBK56-10vz
54		RBK54-8vz	58		RBK58-10vz
58		RBK58-8vz	60		RBK60-10vz
60		RBK60-8vz	65		RBK65-10vz
65		RBK65-8vz	70		RBK70-10vz
67		RBK67-8vz	75		RBK75-10vz
70		RBK70-8vz	83		RBK83-10vz
75		RBK75-8vz	95		RBK95-10vz
80		RBK80-8vz	102		RBK102-10vz
83		RBK83-8vz	106		RBK106-10vz
84		RBK84-8vz	110		RBK110-10vz
86	RBK86-8vz	115	RBK115-10vz		
90	RBK90-8vz	120	RBK120-10vz		
92	RBK92-8vz				
95	RBK95-8vz				

Werkstoffe	
vz	Stahl galvanisch verzinkt
Alle Maße in mm	
Weitere Maße und besondere Oberflächenbeschichtungen auf Anfrage.	

Hinweise/Haftungsbeschränkung

Die genannten Daten sind lediglich Durchschnittswerte und können nur als unverbindliche Hinweise dienen, auch in Bezug auf etwaige Schutzrechte Dritter. Somit befreien Sie unsere Angaben nicht davon, selbst zu prüfen, ob sich unsere Produkte für Ihren Anwendungsfall eignen.

Die hierin präsentierten Werte können Sie nur bedingt zu Konstruktionszwecken nutzen.

Wie Sie unsere Produkte verwenden, können wir nicht kontrollieren. Deshalb liegt der Einsatz dieser Artikel ausschließlich in Ihrem Verantwortungsbereich.

Wenn dennoch eine Haftung in Frage kommen sollte, so ist diese für alle Schäden begrenzt und zwar auf den Wert der von uns gelieferten und von Ihnen eingesetzten Ware.

Wir gewährleisten die einwandfreie Qualität unserer Produkte nach Maßgaben unserer Allgemeinen Verkaufs- und Lieferbedingungen.

Wir behalten uns technische, sowie preisliche Änderungen vor.

Vorangegangene Kataloge und Preislisten verlieren hiermit Ihre Gültigkeit.



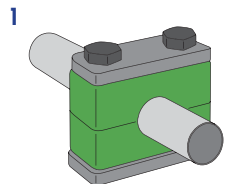
Januar 2009



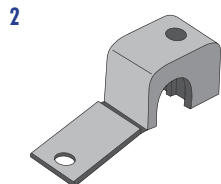
Vinner Holz 30 Fon + 49 (0)521 / 39 11 07
 D-33729 Bielefeld Fax + 49 (0)521 / 39 04 53
 www.hs-befestigungssysteme.de
 info@hs-befestigungssysteme.de

Kaufen kann schön wie Urlaub sein:
**Ganz ohne Hektik, ohne Stress -
 Das bietet „Halt“ nur von HS!**

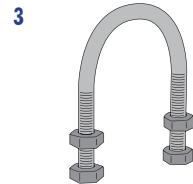
**Ihnen hilft auf alle Fälle -
 von HS die richt´ge Schelle.**



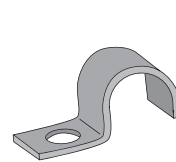
1
 Rohrschellen und Zubehör
 DIN 3015 in allen Baureihen



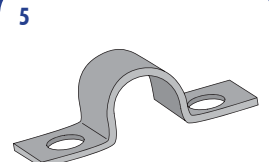
2
 Leichtbauschellen
 in versch. Ausführungen



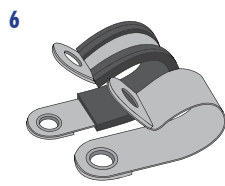
3
 Rundstahlbügel DIN 3570
 und ähnliche + Zubehör



4
 Flachstahlschellen
 DIN 1592/1596 + DIN 72571



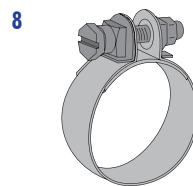
5
 Flachstahlschellen
 DIN 1593/1597 + DIN72573



6
 Schelle DIN 3016
 RS und RSGU



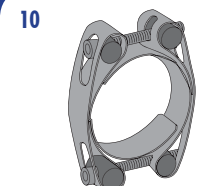
7
 Schneckenwindeschellen
 DIN 3017 und ähnliche



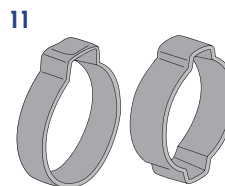
8
 Schlauchschellen Typ S
 DIN 3017 und ähnliche



9
 Gelenkbolzenschellen
 einteilig



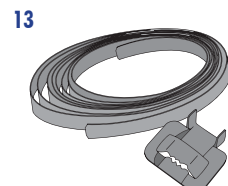
10
 Gelenkbolzenschellen
 zweiteilig



11
 Ein- und Zweiohrklemmen



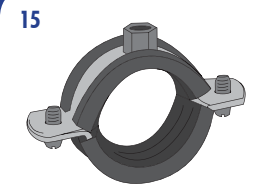
12
 Schnellverschluss-
 Schellen



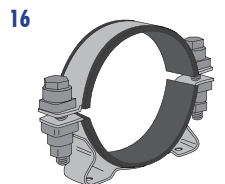
13
 Spannbandsysteme
 in vielen Varianten



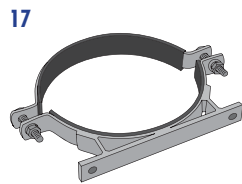
14
 Abgasrohrschellen DIN 71555
 und ähnliche



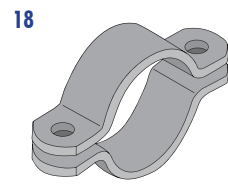
15
 Schraubrohrschellen
 in versch. Ausführungen



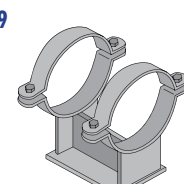
16
 Halterungsschellen
 in versch. Ausführungen



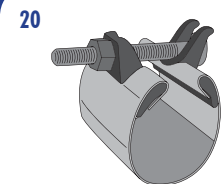
17
 Consolido-Schellen
 Maße nach Ihren Vorgaben



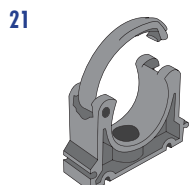
18
 Flachstahlschellen
 DIN 3567 und ähnliche



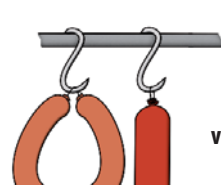
19
 Rohrleitlager



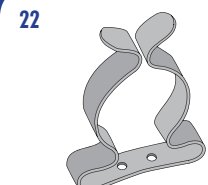
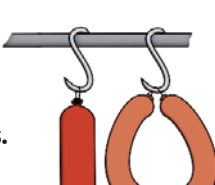
20
 Reparaturschellen,
 Breitbandschellen



21
 Clipschellen



Extrawürste? Kein Problem!
 Wenn es für Sie keine Lösung
 von der Stange gibt, dann fragen Sie uns.
 Wir haben immer Ideen
 und helfen weiter – irgendwie.



22
 Geräteschellen